

# 按钮开关Φ22

品质为本 服务为先



YJ-LA16W 系列超薄面按钮开关



## 概述

1. 安装孔径:  $\Phi 22\text{mm}$
2. 头部形状: 超薄面圆形
3. 功能: 信号灯、复位按钮、自锁按钮、带灯按钮
4. 开关触点组合: 1NO1NC / 2NO2NC
5. 防护等级: IP54

## 开关额定值

额定绝缘电压 $U_i$		250V				
约定发热电流 $I_{th}$		5A				
额定工作电压 $U_e$		12V	24V	110V	220V	
额定工作电流 $I_e$	交流AC 50/60Hz	阻性负载	5A	5A	3A	
		感性负载	5A	5A	2A	
	直流DC	阻性负载	1A	1A	0.2A	0.1A
		感性负载	0.7A	0.7A	0.1A	-
触点材质		银合金				
最小适应负载: 3V AC/DC 5mA (参考值) (可使用范围取决于使用环境和负载种类)						

## 性能特征

工作环境温度	-25°C~+55°C (无冰冻)		
工作环境湿度	45~85%RH		
接触电阻	< 30m $\Omega$		
绝缘电阻	> 100M $\Omega$		
耐压	触点与灯珠引脚之间	2000VAC/60s	
	同极端子之间	1500VAC/60s	
	不同电极端子之间	2000VAC/60s	
耐焊锡热	320°C时(或30W)不超过3秒		
操作行程	按钮约3mm		
寿命	机械寿命	自复钮	100万次以上( $\geq 1,000,000$ )
		自锁钮、选择钮	50万次以上( $\geq 500,000$ )
		钥匙钮、急停钮	30万次以上( $\geq 300,000$ )
	电气寿命	10万次以上( $\geq 100,000$ )	
耐振动性	50Hz, 振幅约1.2mm		
耐冲击性	> 10g		
接线	焊接线直径: 2×0.8mm 最大铜线面积: 0.75mm <sup>2</sup> 接线插件: 2.8×0.5mm		

焊接要求: 30W电烙铁5秒内或者320°C/3秒内完成焊接工作;  
焊接时, 烙铁不要触及外壳, 不要施加外力给端子。

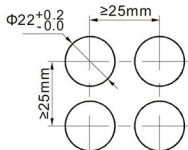
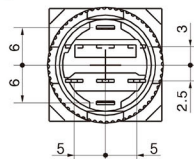
## 灯珠规格

灯珠种类	双向LED灯珠	
额定电压	AC/DC 3V	AC/DC 6V
	AC/DC 12V	AC/DC 24V
	AC/DC 36V	AC/DC 48V
	AC/DC 110V	AC/DC 220V
发光颜色	红 绿 黄 蓝 白	
寿命	$\geq 40000\text{h}$	

## 触点形式

<p>一带开一带闭1NO1NC</p>	<p>接线端子排列</p>
<p>二带开二带闭2NO2NC</p>	<p>接线端子排列</p>

## 底部视图



# 按钮开关Φ22

品质为根·服务为本



YJ-LA16W 系列超薄面按钮开关

## 产品选型

○ 触点结构 11: 一常开 + 一常闭; 22: 二常开 + 二常闭    △ 带灯电压 3V 6V 12V 24V 36V 48V 110V 220V    ○ 颜色 ■ ■ ■ ■ ■

外形图	功能类型	型号	外形尺寸、备注
	信号灯	YJ-LA16W-D/Y△○	· 定制符号在型号后缀备注符号或文字  
	电源符号信号灯	YJ-LA16W-P/Y△○	
	可定制符号信号灯	YJ-LA16W-D/Y/FH△○	
	复位按钮	YJ-LA16W-○BN/Y○	· 定制符号在型号后缀备注符号或文字  
	自锁按钮	YJ-LA16W-○BNZS/Y○	
	电源符号复位按钮	YJ-LA16W-○P/Y	
	电源符号自锁按钮	YJ-LA16W-○ZP/Y	
	可定制符号复位按钮	YJ-LA16W-○BN/Y/FH	
	可定制符号自锁按钮	YJ-LA16W-○BNZS/Y/FH	
	带灯复位按钮	YJ-LA16W-○DN/Y△○	· 定制符号在型号后缀备注符号或文字  
	带灯自锁按钮	YJ-LA16W-○DNZS/Y△○	
	电源符号带灯复位按钮	YJ-LA16W-○DP/Y△○	
	电源符号带灯自锁按钮	YJ-LA16W-○DZP/Y△○	
	可定制符号带灯复位按钮	YJ-LA16W-○DN/Y/FH△○	
	可定制符号带灯自锁按钮	YJ-LA16W-○DNZS/Y/FH△○	